

◀ قابلیت های فن کویل کاستی چهار طرفه ستاره دو لوله کنترل دار (SD)

و بدون کنترل (ST)

- قابلیت تولید در ظرفیت های 340(200) ، 510 (300) ، 680 (400) ، 850 (500) ، 1020 (600) ، 1360 (800) ، 1700 (1000) ، 2040 (1200) m³/hr (cfm)
- ظاهری زیبا و دکوراتیو
- سطح صدای بسیار پایین
- قاب ساخته شده از مواد ABS مقاوم و زیبا
- دارای دریچه ورود هوای تازه
- دارای دریچه جهت انشعاب هوای خروجی
- دارای تشت تقطیر داخلی عایق کاری شده با عایق EPS
- ابعاد مناسب برای نصب در انواع سقف کاذب
- بدنه ساخته شده از ورق گالوانیزه مرغوب
- عایق کاری کامل داخل و خارج بدنه با فشرده گی بالا (عایق کاری داخل بدنه با عایق EPS به ضخامت ۱۰ میلی متر و عایق ضد کندانس با ضخامت ۲ میلی متر برای خارج بدنه) در صورت درخواست مشتری امکان استفاده از عایق الاستومری وجود دارد.
- دارای موتور تک فاز با سه سرعت استاندارد
- مجهز به محافظ حرارتی جهت حفاظت موتور در برابر بارهای اضافی و دمای بیش از حد سیم پیچ
- امکان تولید به صورت ۴ لوله ای (کویل سرمایشی و گرمایشی مجزا در صورت سفارش مشتری)
- دارای فیلتر با قابلیت شستشو و تعویض بسیار آسان
- استفاده از لرزه گیر زیر پایه های موتور جهت کاهش صدا و ارتعاشات
- دارای کویل گرد جهت یکنواختی هوای خروجی و افزایش ظرفیت برودتی و حرارتی و کاهش افت فشار هوا
- دارای تشت تقطیر بیرونی جهت جمع آوری آب کندانس اتصالات از جنس ABS

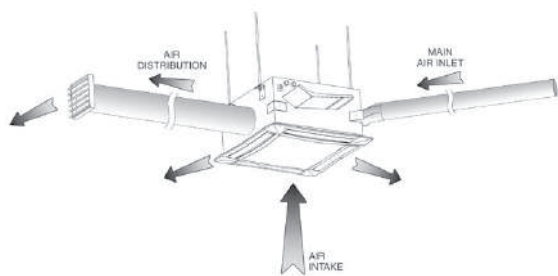


◀ فن کویل کاستی چهار طرفه ستاره کنترل دار (SD) و بدون کنترل (ST)

در مدل های ۸۰۰ تا ۱۲۰۰

◀ فن کویل کاستی چهار طرفه ستاره کنترل دار (SD) و بدون کنترل (ST)

در مدل های ۲۰۰ تا ۶۰۰

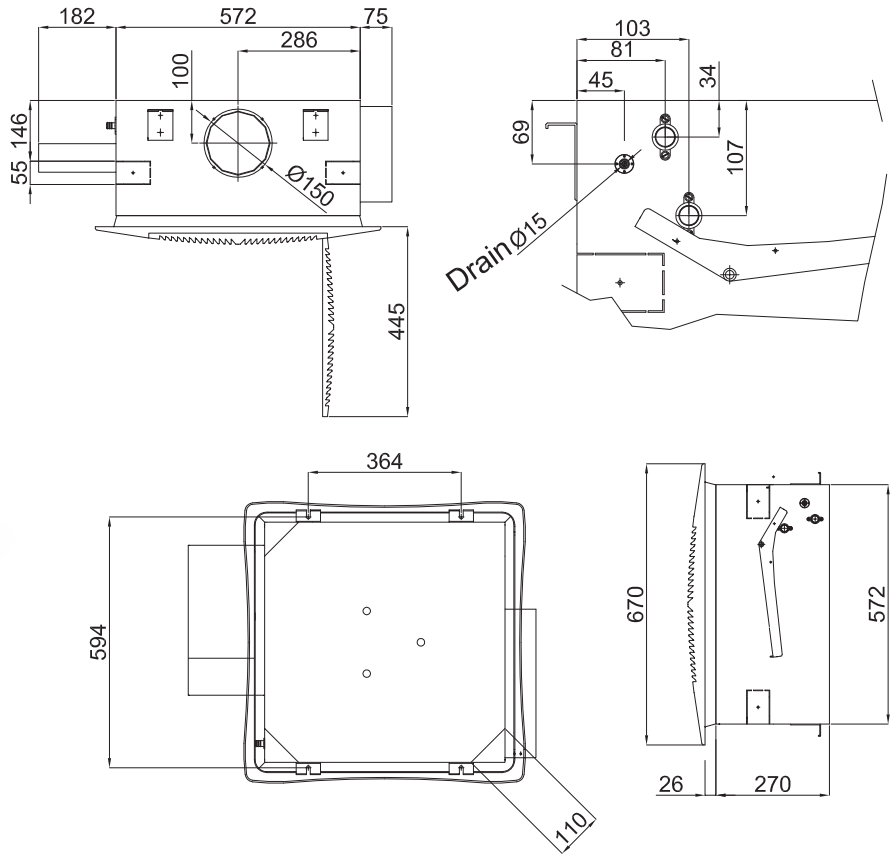


ورود و خروج هوا و جریان هوای تازه

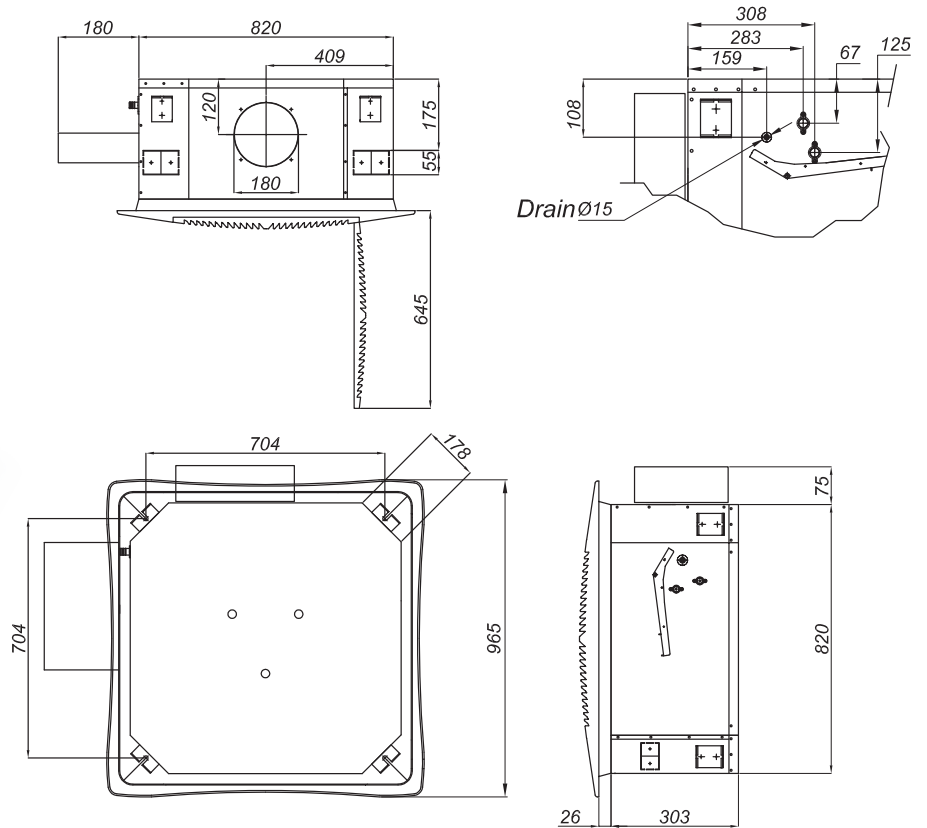


تشت تقطیر بیرونی فن کویل کاستی

◀ فن کویل کاستی چهار طرفه ستاره دو لوله کنترل دار (SD) و بدون کنترل (ST) در مدل های ۲۰۰ تا ۶۰۰



◀ فن کویل کاستی چهار طرفه ستاره دو لوله کنترل دار (SD) و بدون کنترل (ST) در مدل های ۸۰۰ تا ۱۲۰۰



مشخصات فنی فن کویل کاستی چهار طرفه ستاره دو لوله کنترل دار (SD) و بدون کنترل (ST)								(SD/ST)			
SD/ST 1200	SD/ST 1000	SD/ST 800	SD/ST 600	SD/ST 500	SD/ST 400	SD/ST 300	SD/ST 200	مدل			
2040 (1200)	1700 (1000)	1360 (800)	1020 (600)	850 (500)	680 (400)	510 (300)	612 (360)	m ³ /hr (CFM)	H M L	حجم هوادهی	
1500 (882)	1270 (747)	1010 (594)	770 (453)	590 (347)	480 (282)	430 (253)	430 (253)				
1090 (641)	940 (553)	750 (441)	570 (335)	440 (259)	330 (194)	290 (170)	300 (176)				
15.15	12.64	9.6	7.85	6.15	5.33	3.39	2.56	kW	H M L	کل	ظرفیت سرمایش
12.08	10.12	7.62	6.33	4.78	4.05	2.97	2				
9.37	7.95	6.01	5	3.78	2.97	1.8	1.52				
9.94	7.09	6.82	5.49	3.73	3.19	2.5	2.05	kW	H M L	محسوس	
7.81	5.63	5.38	4.37	2.84	2.37	2.17	1.61				
5.95	4.35	4.19	3.37	2.2	1.7	1.42	1.23				
42.40	35.58	27.25	21.96	16.28	15.14	9.46	7.19	Lmin	دبی آب (سرمایش)		
33.79	32.59	26.91	29.60	29.00	25.42	4.19	8.37	k Pa	افت فشار آب (سرمایش)		
14.36	10.68	9.52	7.77	5.61	4.68	3.65	2.76	kW	H M L	ظرفیت گرمایش	
11.23	8.38	7.59	6.19	4.16	3.48	3.18	2.17				
8.57	6.45	5.95	4.79	3.23	2.49	2.26	1.67				
20.8	15.5	13.8	11.3	8.1	6.8	5.3	4.0	Lmin	دبی آب (گرمایش)		
7.48	6.28	6.88	7.48	6.88	4.78	1.50	2.09	k Pa	افت فشار آب (گرمایش)		
فن سانتریفیوژ فروراد								نوع	فن		
1								تعداد	1		
220/1/50								V/Ph/Hz	تغذیه برق		
170	140	103	86	56	57	49	49	W	پارامترهای الکتریکی		
0.74	0.66	0.52	0.34	0.25	0.23	0.19	0.19	A	توان ورودی		
49.3	46.7	41.5	51	47	45.3	42	42	dB(A)	شدت صدا (High)		
41.5	37.5	37.5	45.3	42	40	40	40	dB(A)	شدت صدا (Medium)		
34.7	34.7	34.7	40	34.3	34.3	34.3	34.3	dB(A)	شدت صدا (Low)		
34.6	34.1	32.8	22.5	22	22	20.9	19.5	kg	وزن خالص		
3/4	3/4	3/4	3/4	3/4	3/4	3/4	3/4	in	قطر لوله های رابط (اینچ)		
3/4	3/4	3/4	3/4	3/4	3/4	3/4	3/4	out			

گرمایش

دمای هوای ورودی : ۲۰ درجه سانتیگراد
دمای آب ورودی : ۵۰ درجه سانتیگراد

سرمایش

دمای هوای ورودی : ۲۷ درجه سانتیگراد خشک (db) _ ۱۹ درجه سانتیگراد مرطوب (wb)
دمای آب : ۷ درجه سانتیگراد ورودی (E.W.T) _ ۱۲ درجه سانتیگراد خروجی (L.W.T)
شدت صدا در فاصله ۱ متری اندازه گیری شده است.